

Beispiele für Nisthilfen und Fledermaus-Spaltenquartiere

Nistkästen für Mauersegler und Haussperlinge sollten immer ganz oben an der Mauerkrone oder Traufe angebracht sein. Es sollten immer mehrere Nistkästen aufgehängt werden. Die Himmelsrichtung spielt keine Rolle. Die Kästen müssen nicht gereinigt werden.

Grundsätzlich gibt es verschiedene Möglichkeiten, um Nistmöglichkeiten für Vögel und Quartiere für Fledermäuse an Gebäuden zu schaffen:

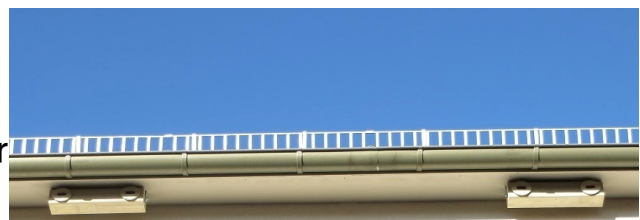
-- Sie können bei einer Sanierung in die Dämmung integriert werden, so dass von außen nur die Einflugöffnung zu sehen ist.



-- Sie können teileingebaut werden, 8 cm des Kastens sind in der Wärmedämmung, 8 cm stehen hervor, damit die Einflugöffnung frei ist, der Einflug ist in diesem Fall von unten, was dem Einflugschema der Mauersegler sehr entgegenkommt.



-- Sie können vorgehängt werden. dabei müssen sie unbedingt oben an der Traufe, unter einem kleinen Überstand hängen, dort suchen die Vögel nach Einflugmöglichkeiten!



Nistkästen für Mauersegler und Haussperlinge zum Einbau in Wärmedämmverbund-Systeme

Schwegler WDVS-Einbaukasten
Typ 1A
B 34 x H 13,5 x T 15 cm
2,7 kg, ca. 48 €
www.schweglershop.de



Schwegler WDVS-Einbaukasten
Typ 17A (Dreifachkasten)
B 98 x H 15 x T 15 cm
(mit Montagewinkeln)
7 kg, ca. 182 €
www.schweglershop.de



Hasselfeld Mauerseglerhöhle MSHE
mit Starensperre
B 36,5 x H 17,5 x T 22 cm
ca. 42 €
www.hasselfeld-naturschutz.de



Nistkasten aus Ton für Ziegelwände
B 36 x H 15,5 x T 15 cm
8 kg, ca. 45 €
www.gronenfelder-werkstaetten.de



Nistkästen zum Teileinbau

Teileinbau hat zwei Vorteile: die Wärmedämmung wird weniger tief unterbrochen und es können Nistkästen verwendet werden, die von unten angefliegen werden. Dies wird von Mauerseglern besonders gut angenommen. Auch Haussperlinge finden diese Nistangebote.

Strobel Mauerseglernistkasten
Nr.416 (ohne Montagewinkel)
oder Nr. 418 (mit Montagewinkeln)
B 45 x H12 x T16 cm
5 kg, ca. 42 € (416), 53 € (418)
www.naturschutzbedarf-strobel.de



Die Nistkästen werden entweder mit Bauschaum eingeklebt oder mit Montagewinkeln an der rückwärtigen Wand angeschraubt.



Schwegler Mauerseglerkasten Nr.16
B 43 x H 24 x T 22 cm
11 kg, ca.68 €
www.schweglershop.de



Nistkästen zum Montieren auf die Fassade

Strobel
Mauerseglernistkasten
Nr. 418 (mit Montagewinkeln)
B 45 x H12 x T16 cm
5 kg, ca. 53 €
www.naturschutzbedarf-strobel.de



Strobel-Mauerseglernistkasten
Nr. 420 (mit Montagewinkeln)
B 45 x H12 x T16 cm
5 kg, ca. 53 €
www.naturschutzbedarf-strobel.de



Schwegler Mauerseglerkasten Nr.16
B 43 x H 24 x T 22 cm
11 kg, ca. 68 €
www.schweglershop.de



Schwegler Mauerseglerkasten
Typ 17 C
B 66 x H 15 x T 15 cm
(mit Montagewinkeln)

www.schweglershop.de



Hasselfeld-Mauerseglerhöhle MSHA
B 36,5 x H17,5 x T 22 cm
42 €
www.hasselfeld-naturschutz.de



Schaffung von Nistplätzen für Mauersegler und Haussperlinge durch Nutzung von Hohlräumen in der Dachkonstruktion:

Einsägen von Einfluglöchern in hölzerne Traufkästen.
Die Einfluglöcher haben die Maße
3 x 7 cm

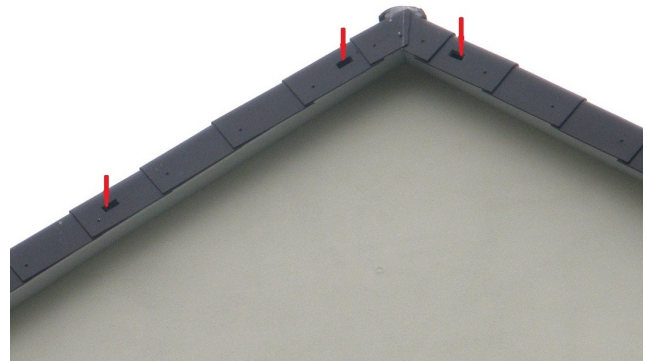
entweder dicht unter der Dachrinne



oder von unten in den Traufkasten



auch Einfluglöcher im Ort Brett
werden sehr gut angenommen
Die Vögel nisten dahinter auf den
Conterlatten oberhalb der
Dämm-Folie.



durch Anbringen von zwei Brettern
zwischen den Dachsparren kann man
ebenfalls sehr einfach Nistplätze
schaffen. Jeder Nistplatz muss die
Höhe von 12 cm haben und ein
Bodenmaß von 30 cm x 14 cm. Bei
Sparrenabstand von 70 cm lassen sich
also mit einer Unterteilung innen zwei
Nistplätze herstellen, bei 90 cm drei.
Einflugloch 3,6 cm. Das Einflugloch kann auch ein Schlitz (3 x 7 cm) sein.



Fledermaus-Spaltenquartiere zum Einbau in Wärmedämmverbund-Systeme

Fledermausquartiere immer an warmen, besonnten Wänden einbauen! In verschiedenen Höhen und an verschiedenen Hausseiten. Die Tiere können sich dann die optimalen klimatischen Bedingungen aussuchen.

Hasselfeldt:
Fledermauseinbausteine FEVE
B 24 x H 36 x T 8 cm
www.hasselfeld-naturschutz.de

Einfaches Sommer-Spaltenquartier



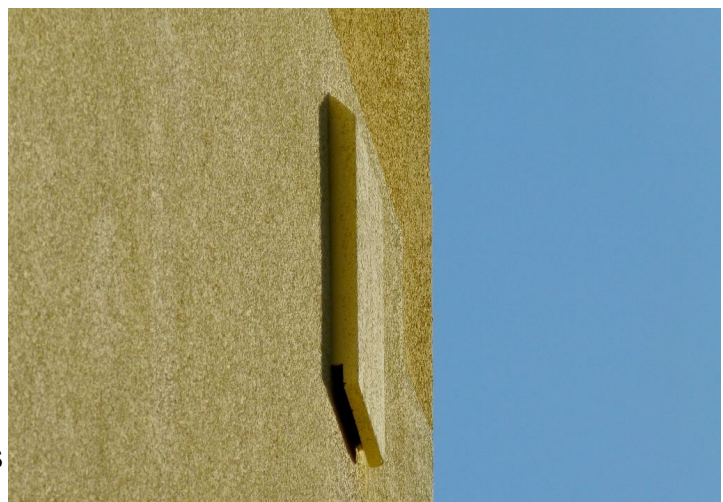
Schwegler:
Fledermaus-Einbauquartier 1WI
(Ganzjahresquartier)
B 35 x H 55 x T 9,5 cm
www.schweglershop.de

Dieses Quartier ist ein Ganzjahresquartier mit unterschiedlichen Hangtiefen, es hat keine feste Rückwand, damit z.B. eine gemauerte Rückwand genutzt werden könnte oder der Zugang zu bereits bestehenden Quartieren offen bleiben würde, es ist an der Rückseite nur mit einem Gitternetz versehen. Möchte man es nach hinten aber doch verschlossen haben, kann man z.B. eine dünne BetoPlan-Platte vorkleben.



Strobel :
Fledermaus-Großraumeinbaustein
Nr.126
B 25 x H 48 x T 12 cm
www.naturschutzbedarf-strobel.de

Auch dieser Stein besteht aus zwei Kammern, die hintereinander liegen (hinten geschlossen). Die vordere erwärmt sich schneller, die hintere hält ein stabileres Klima. Es eignet sich als Ganzjahresquartier.



Fledermaus-Spaltenquartiere zum Vorhängen vor die Fassade

Schwegler:
Fledermaus -Fassadenquartier 1FQ
B 35 x H 60 x T 9 cm

www.schweglershop.de



Photos: Regine Tantau, Rose-Marie Schulz, Sonja Gärtner, Sibylle Maurer-Wohlatz

**Regine Tantau, BUND-Region Hannover,
Stand September 2014**