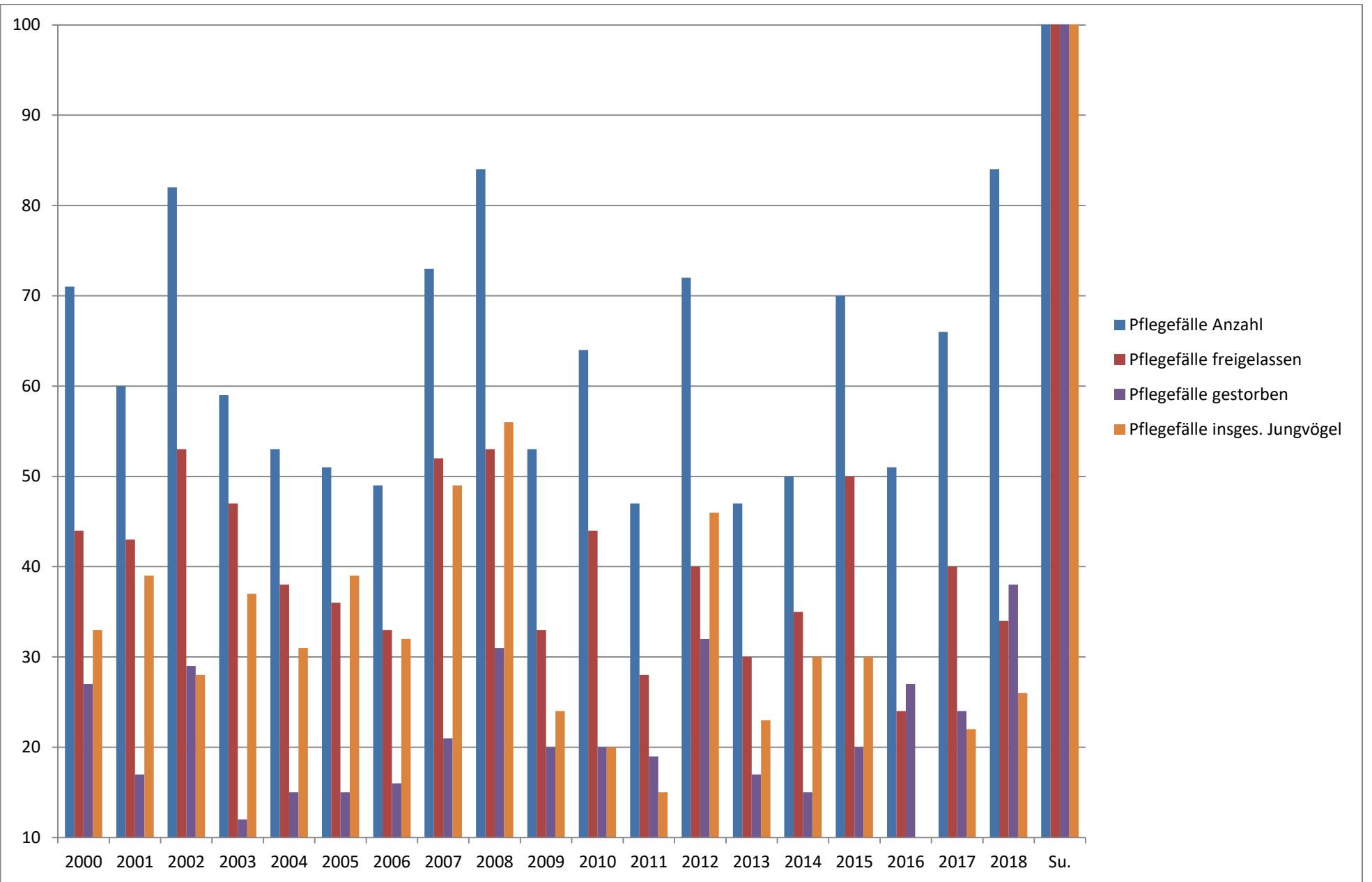


Jahr□	Pflegefälle					
	Anzahl	freigelassen	in %	gestorben	in %	insges. Jungvögel
2000	71	44	62	27	38	33
2001	60	43	72	17	28	39
2002	82	53	65	29	35	28
2003	59	47	80	12	20	37
2004	53	38	72	15	28	31
2005	51	36	71	15	29	39
2006	49	33	67	16	33	32
2007	73	52	71	21	29	49
2008	84	53	63	31	37	56
2009	53	33	62	20	38	24
2010	64	44	69	20	31	20
2011	47	28	60	19	40	15
2012	72	40	56	32	44	46
2013	47	30	64	17	36	23
2014	50	35	70	15	30	30
2015	70	50	71	20	29	30
2016	51	24	47	27	53	10
2017	66	40	62	24	36	22
2018	84	34	40	38	45	26
Su.	1186	757	64	415	35	590



Jahr□	Pflegefälle					
	Anzahl	freigelassen	in %	gestorben	in %	insges. Jungvögel
2000	71	44	62	27	38	33
2001	60	43	72	17	28	39
2002	82	53	65	29	35	28
2003	59	47	80	12	20	37
2004	53	38	72	15	28	31
2005	51	36	71	15	29	39
2006	49	33	67	16	33	32
2007	73	52	71	21	29	49
2008	84	53	63	31	37	56
2009	53	33	62	20	38	24
2010	64	44	69	20	31	20
2011	47	28	60	19	40	15
2012	72	40	56	32	44	46
2013	47	30	64	17	36	23
2014	50	35	70	15	30	30
2015	70	50	71	20	29	30
2016	51	24	47	27	53	10
2017	66	40	62	24	36	22
2018	84	34	40	38	45	26
Su.	1186	757	64	415	35	590