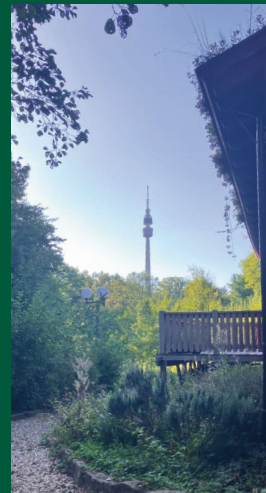


AGARD-Naturschutzhaus



Veranstaltungen und Programme **2026**





AGARD e.V. – Arbeitsgemeinschaft für Amphibien- und Reptilienschutz in Dortmund e.V.

Der Tätigkeitsschwerpunkt der AGARD als gemeinnütziger Verein liegt in der Koordinierung und Durchführung von Amphibienschutzmaßnahmen in Dortmund. Neben seinem stadtweiten Engagement im Naturschutz und Artenschutz fungiert der Verein als Träger des AGARD-Naturschutzhauses im Westfalenpark. Dazu gehört die sogenannte Naturschutzinsel, die aus einem Bildungsgarten, einer Streuobstwiese, einem Eidechsenbiotop, einem Amphibienbiotop und einem Waldstückchen besteht. Diese bietet Lebensräume für verschiedenste Wildtier- und Pflanzenarten und wird vom Verein in einer naturnahen Weise instand gehalten und gepflegt.

Möchten Sie Mitglied werden und unsere Arbeit unterstützen?

Machen Sie mit – eine Jahresmitgliedschaft startet ab 12€, ermäßigt ab 6€. Um eine Beitrittserklärung zu erhalten, melden Sie sich bei der Geschäftsführerin Janina Breckle unter naturschutz@agard.de.

So können Sie mit uns aktiv werden:

- ehrenamtliche Unterstützung bei der Amphibienwanderung im Frühjahr
- ehrenamtliches Engagement im Natur- und Artenschutz in der Stadt Dortmund
- ehrenamtliche Unterstützung bei naturnahen Pflegearbeiten auf der Naturschutzinsel



Wir freuen uns auf Sie!



Angebote des AGARD-Naturschutzhauses

Am Naturschutzhaus der AGARD gibt es vieles zu erkunden. Naturnah gestaltete Lebensräume, Nisthilfen und viele einheimische Tier- und Pflanzenarten.

Ganzjährig, natürlich den Jahreszeiten entsprechend, bieten wir zahlreiche Veranstaltungen und Programme an:

- kostenlose Fotoausstellungen, Vorträge & Talkrunden
- Workshops zu verschiedenen Naturthemen
- Ferienprogramme für Kinder und Jugendliche
- Führungen über die Naturschutzinsel
- Kooperationen mit der VHS Dortmund
- Umweltpädagogische Programme
- Projekttages-Programme
- Freizeitprogramme und Kindergeburtstage



Jahresprogramm 2026

Melden Sie sich bitte für Vorträge, Talkrunden und Workshops unter 0231 12 85 90 oder unter naturschutz@agard.de an.



Januar



01.–31.01.26

Igelschutz – Wichtiger denn je!
Arbeitsgruppe Igelschutz e.V.



Mi. 14.01.26
18:30–20:00
Uhr

Der Igel – von vielen geliebt, aber stark gefährdet von Petra Flottmann und Heide Ramm

Februar



01.–28.02.26

Frühjahrswoche Helgoland
Louis Werner



Mi. 04.02.26
18:30–20:00
Uhr

Frühjahrswoche Helgoland
mit Louis Werner



Sa. 28.02.26
15:00–20:00
Uhr

Amphibienschutz in Dortmund – Theorie und Praxis Vortrag und Exkursion mit AGARD e.V.
12€/Person, ermäßigt 6€
(zzgl. Eintritt in den Westfalenpark)

März



01.–31.03.26

Gartenschätze
Daniel Pawlak-Gast & Benjamin Gast



Mi. 04.03.26
18:30–20:00
Uhr

Kleinstbiotope im Garten
von Daniel Pawlak-Gast

April



01.–30.04.26

Einblicke in die Welt der heimischen Wanzenarten Axel Steiner



Mi. 01.04.26
18:30–20:00
Uhr

Einblicke in die Welt der heimischen Wanzenarten von Axel Steiner

Legende:



Ausstellung



Vortrag



Talkrunde



Workshop

Mai



01.–31.05.26

**Pilze – mit Hut und Sti(e)l – Ein Blick
in eine wundersame Welt**
Bernd Wenske



Mi. 06.05.26
18:30–20:00
Uhr

Heimische Speisepilze
von Martin Maschka

Juni



01.–30.06.26

Die Vielfalt der Wildbienen
Frederik Rothe



Sa. 13.06.26
13:00–16:30
Uhr

Wildbienen und andere Bestäuber
Vortrag und Exkursion mit Frederik
Rothe, 12€/Person, ermäßigt 6€
(zzgl. Eintritt in den Westfalenpark)

Juli



01.–31.07.26

**Bunte Zwerge und wehrhafte Riesen
– aus der Käferwelt Mitteleuropas**
Bernd Gregarek



Mi. 01.07.26
18:30–20:00
Uhr

**Bunte Zwerge und wehrhafte Riesen
– aus der Käferwelt Mitteleuropas**
von Bernd Gregarek



Sa. 04.07.26
19:00–23:00
Uhr

Die Geburtshelferkröte in Dortmund
Vortrag und Exkursion mit Jonah
Winkler, 12€/Person, ermäßigt 6€
(zzgl. Eintritt in den Westfalenpark)

August



01.–31.08.26

Rinde – die Haut des Baumes
Walter Keller



Mi. 05.08.26
18:30–20:00
Uhr

Rinde – die Haut des Baumes
mit Walter Keller



Legende:



Aus-
stellung



Vortrag



Talk-
runde



Work-
shop

September



01.–30.09.26

Fledermäuse – Hilfe und Pflege

Sabrina Schreiter



Do. 03.09.26

20:00–23:30

Uhr

Die faszinierende Welt der Nachtfalter

Vortrag und Exkursion mit Bernd

Gregarek 12€/Person, ermäßigt 6€

(zzgl. Eintritt in den Westfalenpark)



Mi. 09.09.26

18:30–21:30

Uhr

Fledermaus gefunden – was

tun? Vortrag und Exkursion mit

Sabrina Schreiter



Sa. 12.09.26

10:00–13:00

Uhr

Aktionstag Streuobstwiese – wir machen Apfelsaft

8€/Person, ermäßigt 5€/Person

(zzgl. Eintritt in den Westfalenpark)

Oktober



01.–31.10.26

Aufmerksam durch die Natur

Dietmar Kämmer



Mi. 07.10.26

18:30–20:00

Uhr

Aufmerksam durch die Natur

Filmvortrag von Dietmar Kämmer

November



01.–30.11.26

Dortmunder Parks – was da

kreucht und fleucht Franz Luthe



Mi. 04.11.26

18:30–20:00

Uhr

Invasive Arten in Parks – wie wir damit umgehen sollten

mit Janina Breckle und Anika Rekers



Mi. 11.11.26

18:30–20:00

Uhr

Dortmunder Parks – was da kreucht und fleucht mit Franz Luthe

Dezember



01.–23.12.26

Unser Boden lebt AGARD e.V



Mi. 02.12.26

18:30–20:00

Uhr

Unser Boden lebt

von Janina Breckle und Mathilde König

Legende:



Aus-
stellung



Vortrag



Talk-
runde



Work-
shop



Ferienprogramme im AGARD-Naturschutzhaus



Mo. 05.01.26
10:00–13:00 Uhr

Winterbasteln für Kinder (6–12 J.)
Winterferienprogramm 8€/Kind

Mo. 30.03.–
Mi. 01.04.26
10:00–13:00 Uhr

Frühling erleben (6–12 J.), 3-tägiges
Osterferienprogramm 25€/Kind

Di. 07.04.–
Do. 09.04.26
10:00–13:00 Uhr

Frühlingskinder (4–7 J.), 3-tägiges
Osterferienprogramm 25€/Kind

Mo. 20.07.–
Do. 23.07.26
10:00–13:00 Uhr

Natur-Checker (6–12 J.), 4-tägiges
Sommerferienprogramm 30€/Kind

Di. 28.07.–
Do. 30.07.26
10:00–13:00 Uhr

Helden der Tierwelt (10–14 J.),
3-tägiges Sommerferienprogramm
25€/Kind

Di. 04.08.–
Do. 06.08.26
10:00–13:00 Uhr

Sommerkinder (4–7 J.), 3-tägiges
Sommerferienprogramm 25€/Kind

Mo. 10.08.–
Mi. 12.08.26
15:00–18:00 Uhr

Tiere und Pflanzen vor der Haustür
(ab 15 J.), 3-tägiger Sommerferien-
Workshop 25€/Person

Di. 18.08.26
10:00–12:30 Uhr

Natur-Rallye (ab 8 J.), 5€/Kind

Do. 20.08.26
10:00–12:30 Uhr

Natur-Rallye (ab 8 J.), 5€/Kind

Mo. 24.08.–
Do. 27.08.26
10:00–13:00 Uhr

Natur-Checker (6–12 J.), 4-tägiges
Sommerferienprogramm 30€/Kind

Di. 20.10.–
Do. 22.10.26
10:00–13:00 Uhr

Herbst erleben (6–12 J.), 3-tägiges
Herbstferienprogramm 25€/Kind

Di. 27.10.–
Do. 29.10.26
10:00–13:00 Uhr

Herbstkinder (4–7 J.), 3-tägiges
Herbstferienprogramm 25€/Kind

Mi. 23.12.26
10:00–13:00 Uhr

Wintertiere – Igel, Fledermaus & Co
(6–12 J.), 8€/Kind



Westfalenpark-Führungen

Do. 15.01.26
15:30–17:00 Uhr

**Führung über die winterliche
Naturschutzinsel** 5€/Person
Treffpunkt: AGARD-Naturschutzhaus

Do. 30.04.26
16:00–17:30 Uhr

**Führung über die frühlingshafte
Naturschutzinsel** 5€/Person
Treffpunkt: AGARD-Naturschutzhaus

Do. 30.07.26
16:00–17:30 Uhr

**Führung über die sommerliche
Naturschutzinsel** 5€/Person
Treffpunkt: AGARD-Naturschutzhaus

Do. 22.10.26
16:00–17:30 Uhr

**Führung über die herbstliche
Naturschutzinsel** 5€/Person
Treffpunkt: AGARD-Naturschutzhaus



Veranstaltungen in Kooperation mit der VHS-Dortmund

Sa. 25.04.26
10:00–12:30 Uhr

**Cleanup-Aktion für den Amphibien-
schutz am Leitsystem in Wischlingen**

Fr. 08.05.26
16:00–19:00 Uhr

**Wir bauen Amphibien-Rettungsinseln
– für Naturforscher*innen!**

Sa. 27.06.26
11:00–12:30 Uhr

**Vortrag: Die Wurmbox
– ein Nachhaltigkeitsprojekt**

Fr. 17.07.26
17:00–18:30 Uhr

**Vortrag: Artenvielfalt in meinem Garten
– naturnahe Maßnahmen und Pflege**

**Informationen zu den VHS-Veranstaltungen und
zur Anmeldung finden Sie unter vhs.dortmund.de**



Umweltpädagogische Programme

**für Kitas, Grundschulen, weiterführende Schulen,
andere Institutionen und Familien**

Gruppen haben im und am Naturschutzhaus die Möglichkeit die Natur zu erforschen. Unsere Programme sind für Kinder ab 4 Jahren und für Menschen bis ins hohe Alter spannend, lehrreich und stets auf die Teilnehmenden abgestimmt. Die umweltpädagogischen Programme sind i.d.R. auf eine Dauer von 2 Stunden ausgelegt. Gern berücksichtigen wir Ihre speziellen Wünsche und/oder konzipieren ein individuelles Programm. Sprechen Sie uns an!

Naturerfahrung

Die Kinder erleben die Natur rund um das Naturschutzhaus mit allen ihren Sinnen. Sie lernen auf verschiedene Art und Weise die Lebensräume und die wildlebenden Tiere wahrzunehmen und zu schätzen.



Bodenlebewesen

Auf unserer naturnahen Fläche im Westfalenpark machen sich die Kinder auf die Suche nach kleinen Bodenlebewesen und fangen sie unter Anleitung in Becherlupen ein. Anschließend werden die Lebewesen unter dem Mikroskop betrachtet, bestimmt und ihre Bedeutung für die Natur herausgestellt. Zuletzt werden die Bodenlebewesen wieder freigelassen.

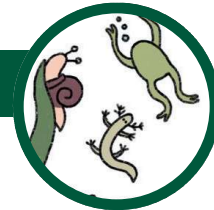


Tümpeln



Der Amphibienteich wird im wahrsten Sinne des Wortes unter die Lupe genommen. Die Kinder entdecken die Vielfalt an Wasserlebewesen im Teich und fangen unter Anleitung die besonders Kleinen von ihnen, um sie wie echte Forschende unter dem Mikroskop zu untersuchen. Anschließend werden die Wasserlebewesen wieder freigelassen.

Wasser als Lebensraum



Den Kindern wird die Bedeutung des Wassers als Lebensraum nahegebracht. Dabei werden verschiedene Typen von Gewässern thematisiert und Lebewesen vorgestellt, die von ihnen abhängig sind. Anschließend werden unterschiedliche Gewässer im Westfalenpark und die sich in ihnen befindlichen Lebewesen erforscht.

Sprachreise über die Naturschutzinsel



Die Natur mit ihren Tieren und Pflanzen hat viele Namen und Begriffe. Nur, was wir bezeichnen können, können wir auch schützen. Unsere Sprachreise richtet sich an Gruppen mit sprachlichem Förderbedarf. Wir lernen hier gemeinschaftlich neue Begriffe bei der Besichtigung des Teichs, der Streuobstwiese und anderer naturnaher Orte und ihren Bewohnern in vielen verschiedenen Sprachen.





Tiere im Winter/ Frühling/ Herbst

Wie sich Tiere und Pflanzen in ihrem natürlichen Lebensraum in der entsprechenden Jahreszeit verhalten, erleben die Kinder bei diesen Programmen. Im Vordergrund steht vor allem, wie wir Menschen die Tiere bei ihren Verhaltensweisen unterstützen können.



Eidechse & Co

Auf unserer reptilienfreundlichen Fläche schauen wir uns gemeinsam mit den Kindern den Lebensraum der Eidechsen und anderer Reptilien in Dortmund genau an. Wir lernen, was Eidechsen gerne fressen, warum große Steine für sie so wichtig sind, wohin sie den Winter über verschwinden und vieles mehr.



Frühblüher

Die Kinder lernen die Besonderheiten der Frühblüher kennen und sie von anderen blühenden Pflanzen zu unterscheiden. Sie werden zu Pflanzenforschenden auf der Naturschutzinsel und erlernen, wie sie verschiedene Pflanzen und ihr Aussehen beschreiben.



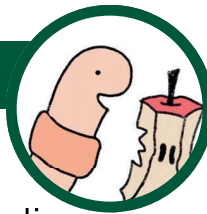
Wildbiene & Co

Wildbienen und andere Bestäuber sind sehr wichtig für uns Menschen. Aber warum eigentlich? Wohnen wirklich nur Bienen im Bienenhotel? Und machen eigentlich alle Bienen Honig? Diese und andere Fragen klären wir, indem wir den Bildungsgarten und die Streuobstwiese auf unserer Naturschutzinsel ganz genau erforschen.



Kompostwurm

Die Kinder erfahren Wissenswertes rund um den Kompostwurm und seine wichtige Rolle für uns Menschen. Sie haben die Möglichkeit, die Kompostwürmer aus nächster Nähe zu beobachten und lernen ihr Zuhause – die AGARD-Wurmkiste – als Alternative zur Biotonne kennen.



Frosch & Co

In diesem Programm erfahren die Kinder Wissenswertes über die Tiere, die im und am Amphibienschutzteich des Naturschutzhauses leben. Je nach Jahreszeit können die Kinder das Froschkonzert hören, erfahren wie Frösche und Molche die kalte Jahreszeit verbringen und lernen, was es mit der Krötenwanderung auf sich hat.



Natur-Rallyes

In den an die Jahreszeiten angepassten Natur-Rallyes des AGARD-Naturschutzhauses lernen die Kinder unterschiedliche Strecken im Westfalenpark kennen und orientieren sich anhand von Wegbeschreibungen. Dabei erforschen sie spannende Themen rund um die Natur.





Projekttag-Programme

im AGARD-Naturschutzhaus oder an Ihrer Schule

Unsere Projekttag-Programme sind ausgelegt auf schulische Projektwochen. Zielgruppen sind alle Stufen der Grundschule und der weiterführenden Schule. Das Niveau passen wir entsprechend der Stufe und Schulform an und orientieren uns gerne an bereits Gelehrtem zu den entsprechenden Themen. Das Programm kann flexibel gebucht werden. Die Dauer (mindestens 4 Schulstunden) und die Anzahl der Tage legen Sie gemeinsam mit uns fest.

Zukunftswerkstatt

Was bewegt uns in der heutigen Zeit? Bei der Zukunftswerkstatt handelt es sich um eine Methode der Partizipation, bei der die Fantasie der Kinder und Jugendlichen angeregt wird, um neue Lösungen für etwaige Herausforderungen zu entwickeln. Die Zukunftswerkstatt ist ein kreativer Grundstein für die Umsetzung verschiedenster Projekte im Schulalltag – von der Gestaltung des Schulgartens bis hin zur Schlichtung von Konflikten innerhalb des Klassenverbundes. Es können Ideen entwickelt, Zukunft geträumt und die ersten Steine auf realen Lösungswegen gelegt werden.



Hitzeschutz für Mensch und Natur

Trockene Frühjahre und Hitze-Sommer werden aufgrund des Klimawandels immer häufiger – auch in Deutschland. Wie können wir damit umgehen? Wir schauen uns gemeinsam Vorbilder aus der Natur an und entwickeln Lösungen für uns selbst und unsere Mitwelt.



Biodiversität in der Stadt

Wo sind denn all die wilden Tiere hin? Wir befinden uns mitten im sechsten Massenaussterben. Dies hat unterschiedliche Ursachen, aber die größte davon ist der Mensch. Auch, wenn die Situation sehr aussichtslos erscheinen mag, können wir alle in unserem Umfeld mithilfe kleiner Maßnahmen die Natur, ihre Wildtiere und so auch uns selbst schützen.



Unsere Streuobstwiese

Zur Apfelreife im Herbst laden wir auf unsere Streuobstwiese ein. Hier entdecken wir die vielseitige Pflanzen- und Tierwelt, finden heraus, warum Insekten für uns Menschen eine so wichtige Rolle spielen und stellen als Highlight frischen Apfelsaft aus unseren Äpfeln her. Ernten, waschen, schneiden, mahlen, pressen, abfüllen und verköstigen. So erleben wir den Herstellungsprozess und schätzen das Endprodukt umso mehr.



Unsere Nachhaltigkeitsziele

Die Politik möchte bis zum Jahr 2030 die 17 Nachhaltigkeitsziele (Sustainable Development Goals, SDGs) erreichen, aber der Trend geht leider in eine andere Richtung. Lasst uns darüber reden. Was können wir tun und wie können wir die Politik dazu bewegen, eine zukunftsfähige Welt für uns zu schaffen? Gemeinsam machen wir den ersten Schritt.



Recycling-Tag im Naturschutzhaus

Wir Menschen produzieren tagtäglich eine riesige Menge an Abfall. Gemeinsam überlegen wir, wie wir einerseits unnötige Abfälle reduzieren können und andererseits verschiedene Abfälle richtig recyceln und somit in den Produktionskreislauf zurückgeben können. Wir entwickeln Lösungen, die für uns alltagstauglich sind.





Angebote für Kindergeburtstage

im AGARD-Naturschutzhaus und auf der Naturschutzinsel

Bei unseren Kindergeburtstags-Programmen erkunden die Kinder spielerisch die faszinierende Natur auf unserer Naturschutzinsel. Für einen gemütlichen Rahmen des Programmes stellen wir Ihnen in unserem Haus eine gemütliche Kaffeetafel zur Verfügung. Die Kindergeburtstage können werktags ab 14:30 Uhr und am Wochenende ab 13:00 Uhr gebucht werden.

Schmetterlingsgeburtstag Rita (ab 3 J.)

Die Kinder helfen der Raupe Rita ihre Geburtstagsgäste, die auf der Naturschutzinsel leben, einzuladen und lernen Spannendes über die Lebensweise dieser Tiere. Am Ende des interaktiven Puppentheaters verwandelt sich Rita Raupe in einen schönen Schmetterling.



Mottengeburtstag Rudi (ab 3 J.)

Die Kinder helfen der Raupe Rudi seine Geburtstagsgäste, die auf der Naturschutzinsel leben, einzuladen und lernen Spannendes über die Lebensweise dieser Tiere. Am Ende des interaktiven Puppentheaters verwandelt sich Rudi Raupe in eine schöne Motte.



Froschgeburtstag (ab 3 J.)

Klara Kaulquappe möchte ihren Geburtstag feiern und bittet die Kinder, ihre Gäste einzuladen. Die Kinder lernen einige tierische Bewohner der Naturschutzinsel und ihre Lebensweise kennen. Am Ende des interaktiven Puppentheaters verwandelt sich Klara Kaulquappe in einen Frosch und der Geburtstag kann zur Freude aller an Land gefeiert werden.



Wintertieregeburtstag (ab 3 J.)

Am schönsten ist der Winter, wenn es kuschelig warm ist. Das wünschen sich auch unsere tierischen Freunde im Garten. Gemeinsam packen wir an und bauen gemütliche Igelburgen und Totholzhaufen, über die sich Igel, Kröte und Co. tierisch freuen.



Dino-Schatzsuche (ab 5 J.)

Ein frecher Dino hat die Überraschung für die Kinder geklaut und auf der Naturschutzinsel versteckt. Gefragt sind nun aufmerksames Spurenlesen und gute Orientierung bei der fantasievollen Schatzsuche.



Schatzsuche (ab 5 J.)

Ausgestattet mit einer Schatzkarte gehen die Kinder auf eine spannende Schatzsuche und erleben die Vielfalt der Naturschutzinsel.



Frosch- und Eidechsen-Yoga (ab 5 J.)

In einem fantasievollen Spiel und kombiniert mit Übungen aus dem Yoga erleben die Kinder Besonderheiten zur Entwicklung, zum Verhalten und zur Fortbewegung der Amphibien, Reptilien und ihrer Lieblingstiere.



Basteln im Naturschutzhaus (ab 5 J.)

Die Kinder sammeln Naturmaterialien auf der Naturschutzinsel und basteln daraus Lebensräume für ihre Lieblingstiere. Der Kreativität wird hierbei freier Lauf gelassen.



Landart (ab 6 J.)

Aus selbstgesammelten Naturmaterialien erstellen die Kinder Kunstwerke und setzen sich kreativ-spielerisch mit der Natur und ihrer Wandelbarkeit auseinander.

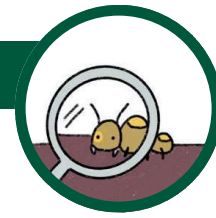


Pflanzenfarbenwerkstatt (ab 7 J.)

Die Kinder stellen aus verschiedenen Pflanzenmaterialien eine bunte Vielfalt an Farben her und lassen mit ihnen fantasievolle Bilder entstehen.



Forschungskinder-Geburtstag (ab 8 J.)



Die Kinder lernen die kleinen Lebewesen des Wassers oder des Bodens aus nächster Nähe kennen. Sie fangen sie unter Anleitung vorsichtig ein und untersuchen sie anschließend unter dem Mikroskop. Am Ende werden sie wieder dort freigelassen, wo sie eingefangen wurden.

Erkundungsspiel (ab 8 J.)



Die Kinder spielen ein gemeinschaftliches Aktionsspiel mit Fragen rund um das Leben auf der Naturschutzinsel und lösen spannende Aufträge. Dabei erkunden sie die umliegenden Gewässer, das Waldstückchen und den Kräutergarten und lösen gemeinsam kooperative Aufgaben.

Kindergeburtstags-Rallye (ab 8 J.)



Bei den vielseitigen saisonalen Naturrallyes des AGARD-Naturschutzhauses lernen die Kinder sich anhand von Wegbeschreibungen auf neuen Wegen im Westfalenpark zu orientieren. Dabei werden spannende Fragen rund um die Natur und den Westfalenpark beantwortet.

Wichtige Hinweise

Veranstaltungen, die im AGARD-Naturschutzhaus stattfinden, sind nur fußläufig zu erreichen. Wir befinden uns im östlichen Teil des Dortmunder Westfalenparks neben dem Robinsonspielplatz. Bitte beachten Sie, dass an den Eingängen des Westfalenparks ein Parkeintritt anfällt.

Bitte melden Sie sich für unsere Vorträge, Talkrunden, Workshops, Ferienprogramme und Führungen an. Termine für umweltpädagogische Programme, Projekttag-Programme und Kindergeburtstage buchen Sie mit uns telefonisch in einem individuellen Gespräch.

Kontakt: 0231 12 85 90
naturschutz@agard.de

Mehr Informationen unter **www.agard.de**

Unsere Naturschutzinsel



AGARD

Arbeitsgemeinschaft Amphibien- und
Reptilienschutz in Dortmund e.V.



Streuobstwiese



Eidechsenbiotop



Amphibienbiotop

Waldstückchen

AGARD-Naturschutzhaus

Bildungsgarten





AGARD-Naturschutzhaus im Westfalenpark

Sie finden uns am Robinsonspielplatz
im östlichen Teil des Westfalenparks.



AGARD e.V.
Janina Breckle
An der Buschmühle 3
44139 Dortmund



0231 12 85 90



naturschutz@agard.de



www.agard.de



[@agard_dortmund](https://www.instagram.com/agard_dortmund)

Unterstützen können Sie
die Tätigkeiten der AGARD
in Dortmund hier:



Öffnungszeiten:

Montag bis Freitag: 10–18 Uhr

Samstag und Sonntag: 12–18 Uhr

(zur Winterzeit bis 17 Uhr)

Die angegebenen Zeiten können variieren. Rufen Sie
uns gerne an, wenn Sie einen Besuch bei uns planen.